

Beschreibung :

Der formschöne, in einem hochfesten Kunststoffgehäuse untergebrachte elektrische Motorantrieb eignet sich zum Öffnen von Dachklappen und Lichtkuppeln. Die Konstruktion des Motoröffners in Verbindung mit dem reichhaltigen Zubehör erlaubt ein breit gefächertes Einsatzgebiet. Der Motor ist für den Parallelbetrieb geeignet.

Funktion :

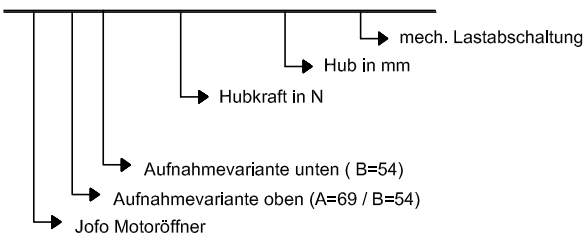
Der Motoröffner, als wartungsfreier Spindeltrieb mit verdrehgesicherter Hubstange, ist mit einer mechanischen Lastabschaltung in "ZU"-Richtung (automatische Abschaltung bei einer Zugkraft >250N) ausgestattet. Dadurch entfällt die Einstellung der Augenschraube. Die Abschaltung des Antriebes in "AUF"-Richtung erfolgt durch Endschalter.

Die Konstruktion aus hochwertigen Kunststoffen ermöglicht den Verzicht auf einen Schutzleiter!

Bestellbezeichnung

Typenschlüssel : z.B. JMAB 500-300 LA

JMBB 500 - 300 LA



Technische Kenndaten :

Spannung :	230V AC
Frequenz :	50Hz
Leistungsaufnahme :	140W / 0,6A
Schutzart :	IP 54
Thermoschutz :	115°C
Umgebungstemperatur:	bis 60°C
Hub / Zugkraft :	500N / 250N
max. stat. Soglast (Zuglast) :	3300N
Hub :	300mm
Hubzeit :	ca. 30 s
Betriebsart :	S2 - 1 min.
Anschlußkabel :	H05RN-F 5x0,75mm ² ca. 1,4m lg. (RAL 9002)
Farbe :	ähnl. RAL 9002
Gewicht :	2,0 kg

Der Motoröffner ist für 10.000 Lüftungszyklen ausgelegt.

Sonderzubehör :

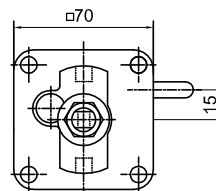
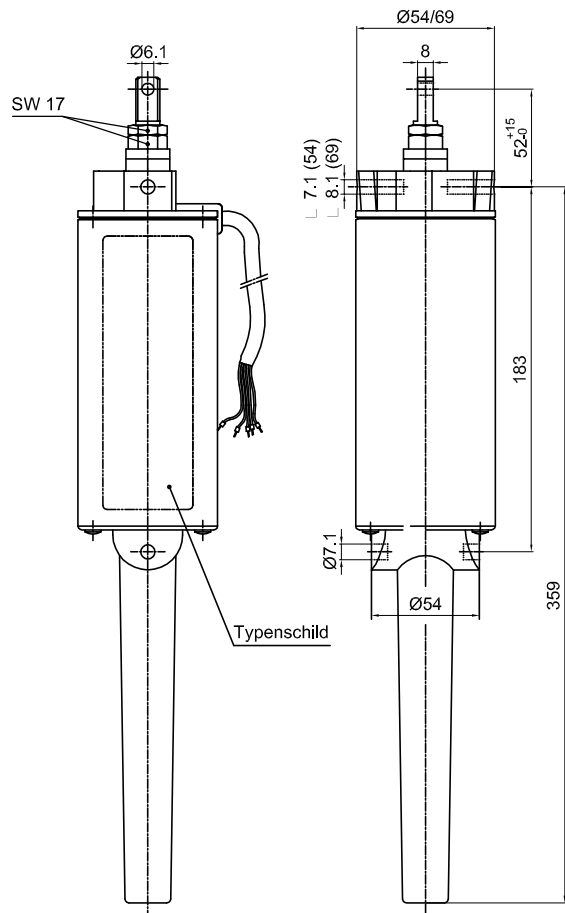
Elektro - Prüfanschluß
Flügelböckchen
Augenschraube (wenn nicht Serie)
Konsole(n)

Maßblatt-Nr. :

Kapitel 11 Seite 9
Kapitel 6 Seite 5
Kapitel 6 Seite 11

Änderungen vorbehalten !

Mit dem Erscheinen dieser Liste verlieren alle bisherigen Listen ihre Gültigkeit !
JOFO Pneumatik GmbH Eulenweg 14-20, D-33758 Schloß Holte- Stukenbrock,
Tel 05207/8958-0 Fax -88 Email:info@jofo.de



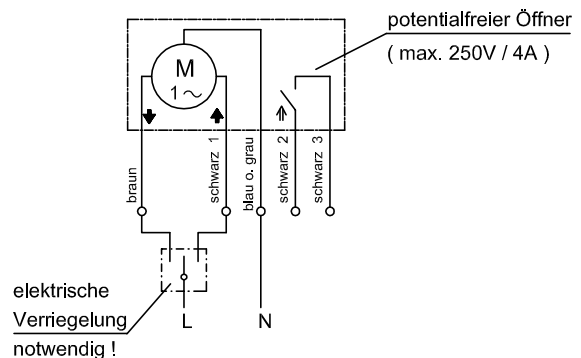
Prüfzeichen :



Anschlußplan :

Dargestellt in der Zu-Endstellung

Motor stellt die Möglichkeit zur Lampenanzeige in jeder geöffneten Stellung zur Verfügung !



Datum 02.05.12

Kapitel 11 Seite -02 000