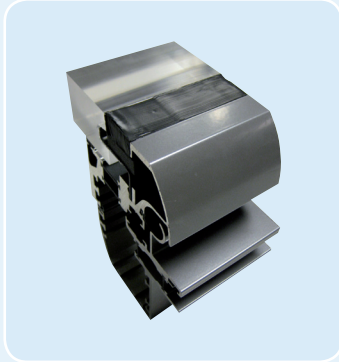


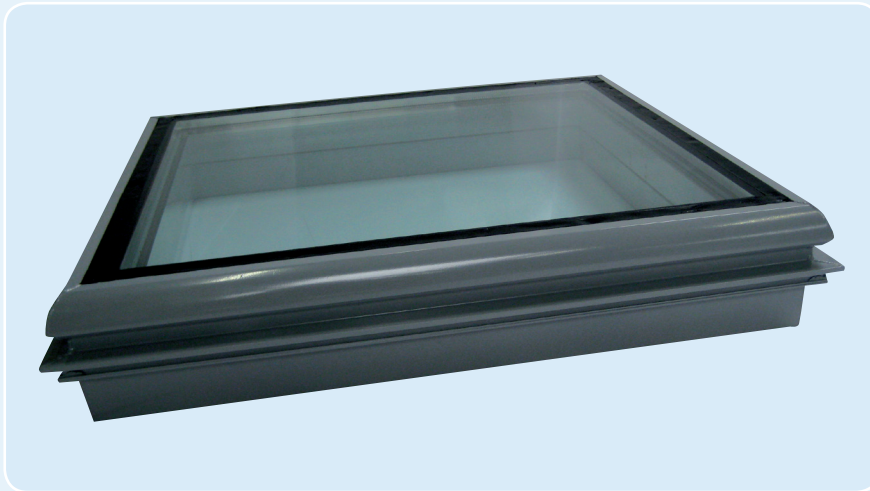


Brakel® Lumera



Architektonischer (Brand)Lüftungsflügel

Der Lumera ist genau wie der Luma ein hochwertiger architektonischer Lüftungsflügel bzw. Brandlüftungsflügel. Der Lumera ist eine Kombination aus Luma und Ventria: ein Klappflügelfenster mit schlanken Profilen und einer im festen Konstruktionsteil verdeckten Bedienung. Der Lumera wurde speziell für Strukturglasdächer entwickelt.



Ausführungen

Der Lumera ist ein Lüftungsflügel, der in einem Winkel von 0-90° eingebaut werden kann. Der Öffnungswinkel des Lüftungsflügels bezüglich des feststehenden Konstruktionsteils ist variabel bis auf maximal 90°. Hierdurch eignet sich der Lumera sowohl zur täglichen Lüftung als auch zur Rauchlüftung. Der Lumera besteht aus vollkommen thermisch getrennten Aluminiumprofilen, wodurch ein hoher Isolierwert erreicht wird. Obgleich der Lumera meistens mit Isolierverglasung ausgestattet wird, ist nicht isolierte Verglasung (oder eine andere Paneelfüllung) auf Anfrage auch möglich. Lieferung, Installation und Abkitten des Panels bzw. Glaspanels können durch Dritte vor Ort erfolgen oder durch Brakel im Werk. Der Lumera wurde mit Blick fürs Detail entworfen und eignet sich daher hervorragend für Gebäude, an die hohe ästhetische Anforderungen gestellt werden. Beispiele für solche Details sind die verdeckte Bedienung und die Glaseinklemmung, die von außen nicht sichtbar ist. Auf Wunsch kann der Lumera eloxiert oder pulverbeschichtet (in jeder gewünschten RAL-Farbe) werden.

Bedienung

Zum Öffnen und Schließen wird der Lumera mit einem oder zwei 24-Vdc-Kettenmotoren ausgestattet.

Die Bedienung kann mit Akkus failsafe ausgeführt werden. Auch eine 230-Vac-Bedienung ist möglich.

Zur Unterstützung der Motoren können Gasfedern verwendet werden.

Flansche

Die Flanschdicke beträgt serienmäßig 28 mm und kann nach Wunsch erhöht werden. Es gibt zwei serienmäßige Flanschbreiten, nämlich 30 mm und 50 mm.

Verschiedene kundenspezifische Anforderungen hinsichtlich der Flansche sind auf Anfrage realisierbar.

Formgebung

Außer in der serienmäßigen rechteckigen Form ist der Lumera auch in dreieckiger oder Trapezform erhältlich.

Maße und Spezifizierungen:

- Höhe: 300 bis 2.000 mm
- Breite: 600 bis 3.000 mm
- Fläche: höchstens 3,5m²
- Glasstärke: höchstens 37 mm
- Verglasung: mit versenktem Kasten
- Glasgewicht: maximal 55 kg/m²
- Dichtungen: ringsum zwei doppelte Dichtungen mittels EPDM-Gummi
- Profilhöhe insgesamt: 169 mm

Vorschriften

Das System wurde gemäß EN 12101-2 geprüft.

